

noblehouse

architecture & design
monthly magazine
VOL 19. DECEMBER 2010

Waalse Krook, Gent, Belgium, 2010

캘리그래퍼 강병인

보자기 속에 숨겨진 포용의 미학

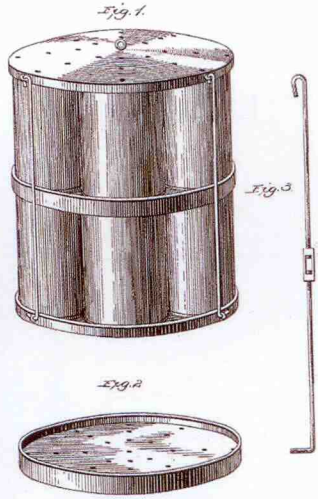


(No Model.)

E. R. FRUITT.
CANNING MACHINERY.

No. 512,323.

Patented Jan. 9, 1894.



Witnesses:

Henry D. Baker
R. C. Hughes

Inventor:

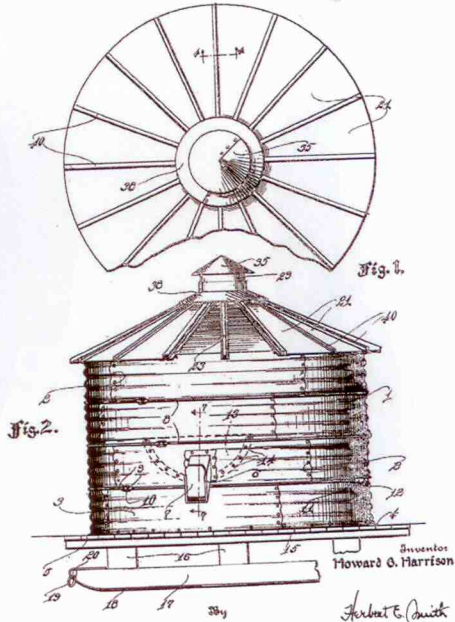
E. R. Fruitt
J. H. Ketchum

H. G. HARRISON.
GRAIN TANK.

APPLICATION FILED APR. 21, 1916.

Patented Oct. 16, 1917.
2 SHEETS-SHEET 1.

1,242,985.



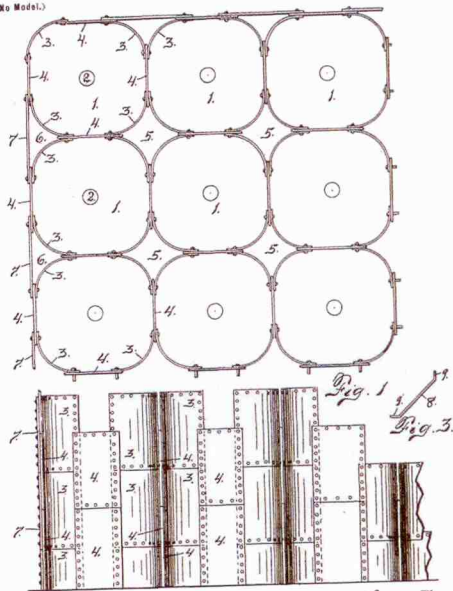
Inventor:

Howard G. Harrison

Herbert E. Smith
Attorney

V. H. GALLUP & V. J. SHIBLEY.
STEEL GRAIN BIN.
(Application filed May 4, 1901.)

(No Model.)



Witnesses:
C. B. Butler
Edw. C. Koster

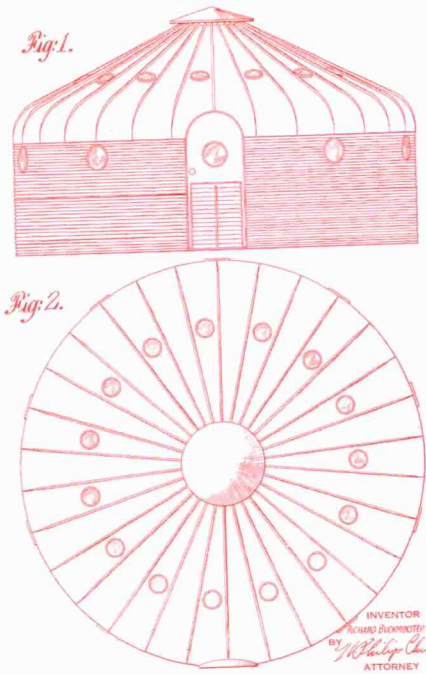
Inventors:

James N. Ballou
Joseph J. Shibley
By W. S. Miller
Attorney

1, 1942.

R. B. FULLER
PREFABRICATED HOUSE
Filed May 31, 1941

Des. 133,411



INVENTOR
RICHARD BUCKMASTER FULLER
By W. S. Miller
ATTORNEY

Yes We Can



캔 속의 집 A House - In - A - Can

뉴욕 'Austin-Mergold(오스틴 머골드) LLC'는 생산과 운송, 조립이 쉬운 철재소재의 곡식창고를 응용한 새로운 주택설계를 제안하고 있다. 이 구조물의 특징은 경제성과 짧은 공사기간, 안전성이다.

editor 장영남 translator 송정준 architect Austin+Mergold LLC



메탈소재의 전형적인 곡식창고는 보통 그 규모가 직경 약 10.98m(36ft), 내부공간 약 92.9m³(1000sqft) 정도다. 이것은 최소한 한 세기동안(약 1900년도에 특허됨)에 축적된 지식과 기술, 원자재를 상징적으로 보이고 있다. 또한 이 구조물의 생산과정과 구조기술, 운송의 용이성, 조합과정은 실로 인상 깊은데, 외부 날씨의 물론 내부 압력에도 잘 견디기 때문에 사실상 거의 어디서나 새롭게 건축물을 세울 수 있다. 내구성이 매우 우수하고, 효율적이며 경제적인 구조물의 전형이 곡식저장창고인 것이다.

근래 지진이나 산사태 발생지역 또는 재개발 지역에서 이처럼 저렴하면서도 조립이 빠른 구조물(주택이나 창고, 공동농장 등)에 대한 필요성이 대두되고 있다. 공기가 짧고 안전하며, 거주자의 생계수단을 보조할 수 있는 매개체로서의 건축물이 요구되고 있다.

따라서 주택공급 시, 긴급 피난처가 될 수 있고, 영구성을 갖는 주택설계는 이슈가 되고 있다. 이러한 측면에서 철재 곡식저장창고는 이미 구조화된 하우스링 솔루션이라는 점에서 매우 매력적으로 다가온다. 지난 수백 년 동안, 조립식 주거에 관한 특허들이 있었지만, 대량생산으로 이어지지는 못했다. 기존의 디자인이 저급했던 것은 아니다. 그러나 원자재 공급, 조립, 기술, 운송 관련 생산 시스템은 확실히 부족했다. Austin-Mergold LLC는 “기존 사람들이 남긴 것을 잘 이용하는 것에 대해 다시 한 번 심도 깊게 고민해봤다”며 “이는 지속 가능한 기반시설의 재활용에 관한 정립으로, 우리와 같은 건축가들이 중추적 역할을 담당할 수 있을 것”이라고 말했다.

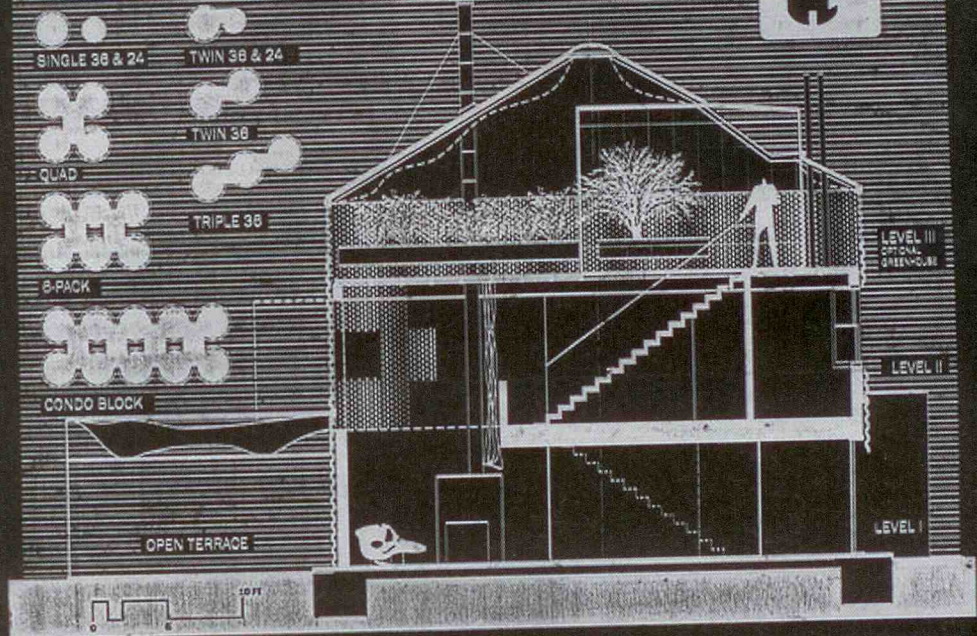
Consider a typical metal grain bin, thirty-six feet in diameter with roughly one thousand square feet of interior footprint. It represents at least a century (patented around 1900) of amassed knowledge, technology, and raw materials. The production capacity that is associated with manufacturing, engineering, delivery, and assembly of these structures is truly impressive: within days a new structure, immune not only to weather outside, but also to certain internal stresses, can be erected virtually anywhere. It is extremely durable, efficient, and inexpensive. There is now a need for inexpensive, quickly assembled housing, storage, and even productive community gardens on sites of earthquakes, landslides, and brownfields. There is a need to quickly and safely house people, and make them instrumental in supporting their own livelihood. In a time when housing, both as emergency shelters and permanent construction, at home and abroad, is a pressing issue, a metal grain bin, as an instant, prefabricated housing solution, appears to be an attractive option. In the last hundred years, scores of patents on prefab houses were taken out, and none of them made it into mass production not because they were inferior designs, but precisely because they were lacking the manufacturing base associated with sourcing, fabrication, engineering, and delivery—in short, the infrastructure of a simple grain bin.

We can again be sensitive to what others before us have left behind and make a good use of it, even if this new use was never originally intended. Perhaps this will constitute an constitute in re-creation of sustainable infrastructure, and we, the people (and architects), can play a central role in it.

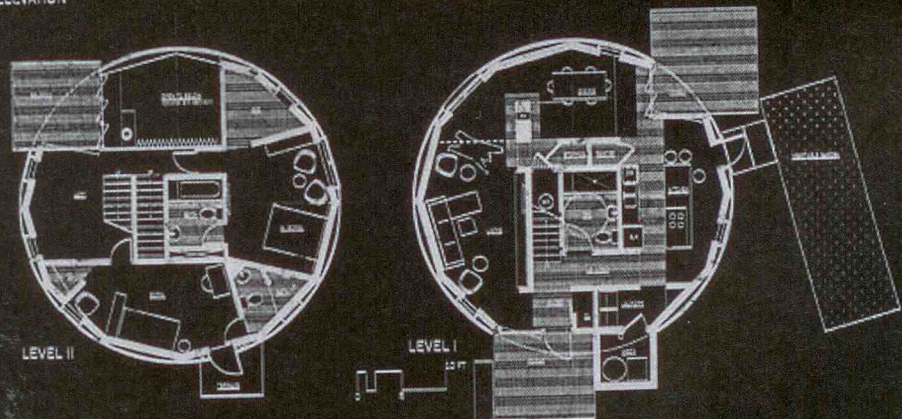
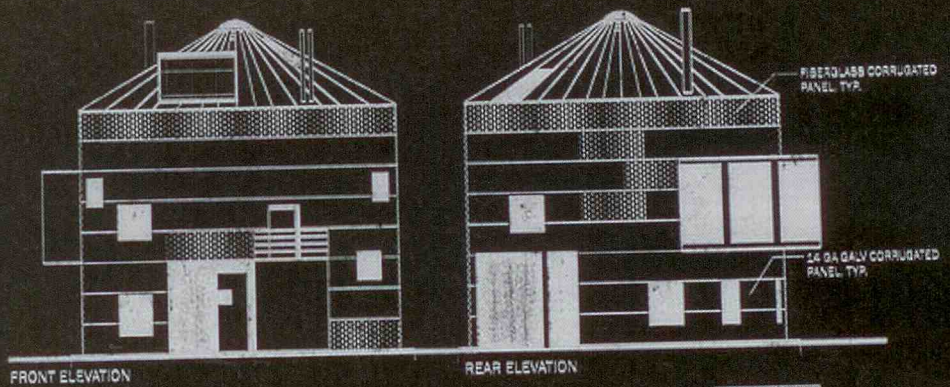
previous page, 1 전형적인 철재 곡식창고는 보통 그 규모가 직경 약 10.98m, 내부 공간 약 92.9m³ 정도로 최소한 한 세기동안(약 1900년도에 특허됨)에 축적된 지식과 기술, 원자재를 상징적으로 보이고 있다. 2 근래 지진이나 산사태 발생지역 또는 재개발 지역에서 공기가 짧고 안전하며, 거주자의 생계수단을 보조할 수 있는 매개체로서의 건축물이 요구되고 있다. 이런 측면에서 철재 곡식저장창고는 이미 구조화된 하우스링 솔루션이라는 점에서 매우 매력적으로 다가온다.

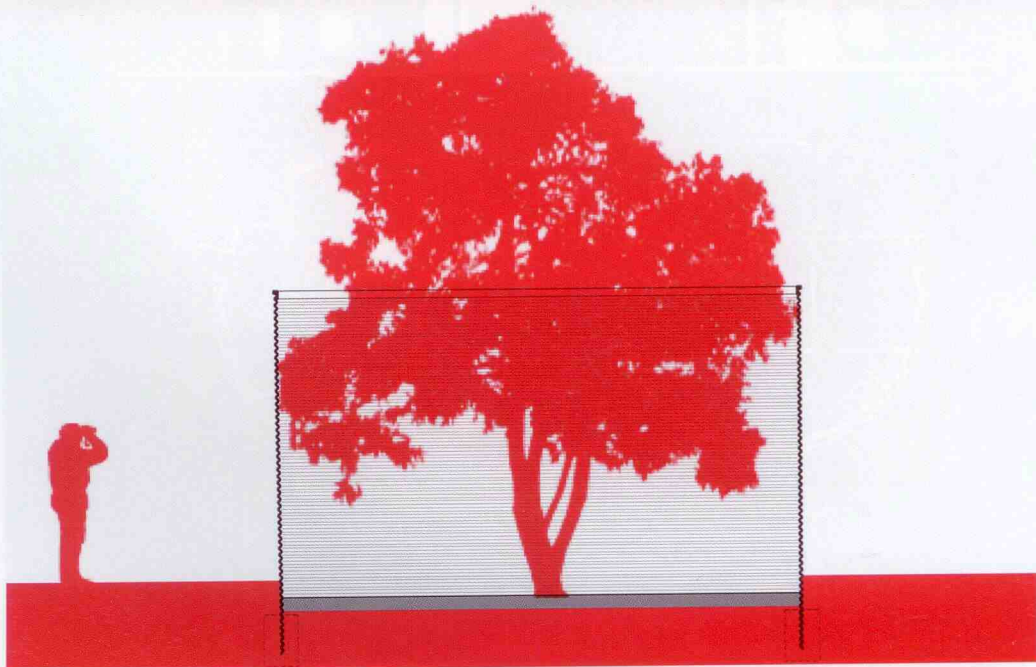
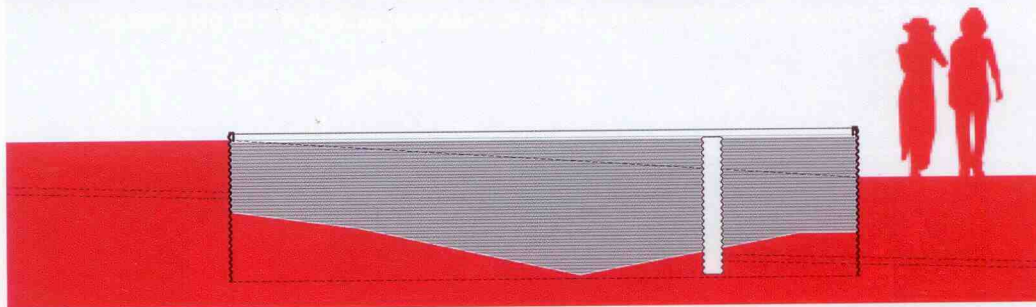
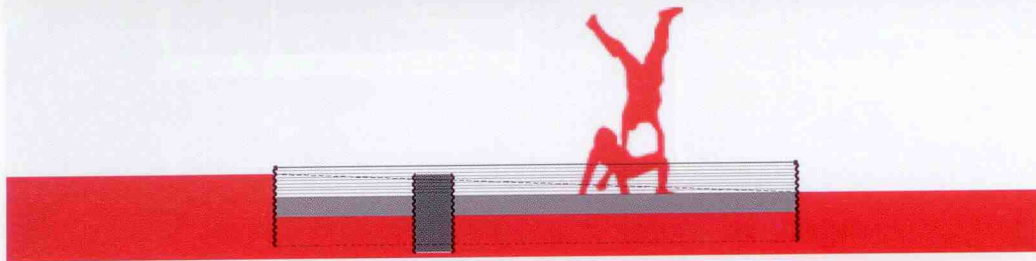
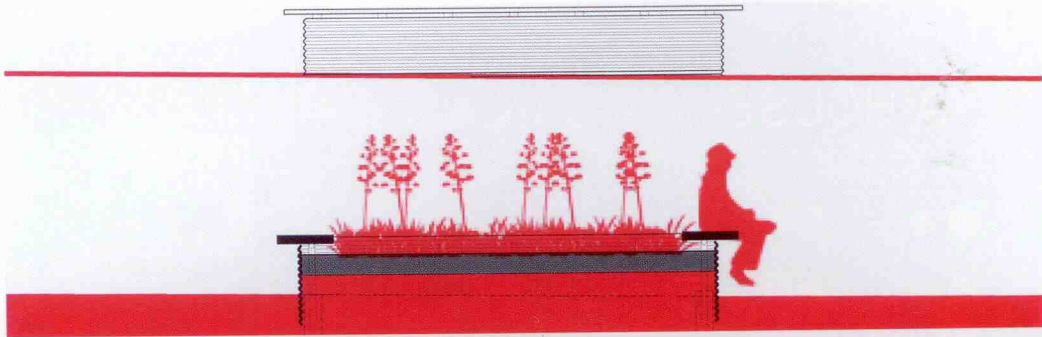
of **A-HOUSE-IN-A-CAN**
 THE 36' DIA. AMERICAN GRAIN DRYER
 WITH 2000 SF SINGLE FAMILY STARTER HOME INSIDE

BOOK TWO
 PLATE 19



INSTANTLY ASSEMBLED OFF-THE-SHELF 14 GA GALVANIZED CORRUGATED STEEL EXTERIOR
 A 2000 SF DEVELOPER HOUSE INSIDE. OPTIONAL GREENHOUSE. BUY 5 GET ONE FREE!!!







left page 크기가 다른 곡식저장창고는 침실이나 연못, 놀이터로 이용가능하다. 3 두 동을 이어 가족단위가 거주할 수 있도록 제안했다. 4 다섯 채를 구입하면 한 채는 공짜로 제공된다.

